

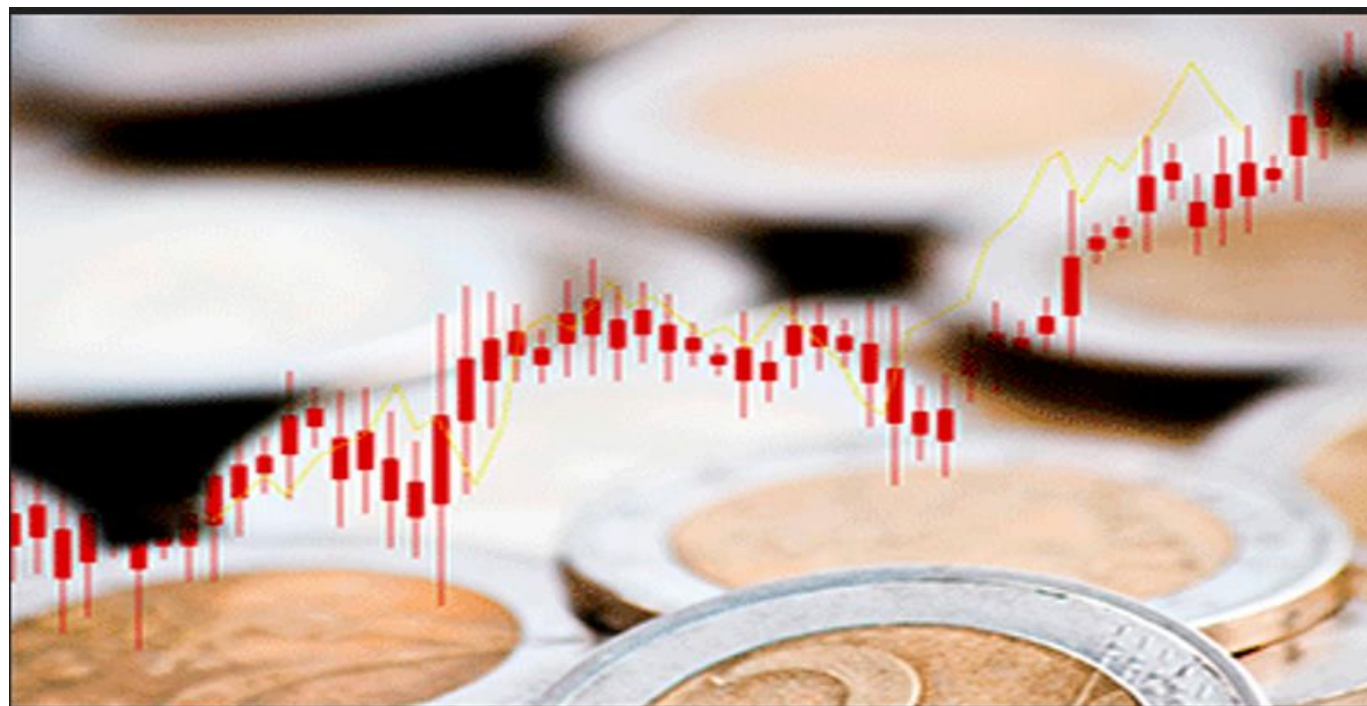
12a Trobada de Mutualitats de Catalunya

23 i 24 d'octubre de 2025



12a TROBADA DE MUTUALITATS DE CATALUNYA

CONTEXT ECONÒMIC FINANCER



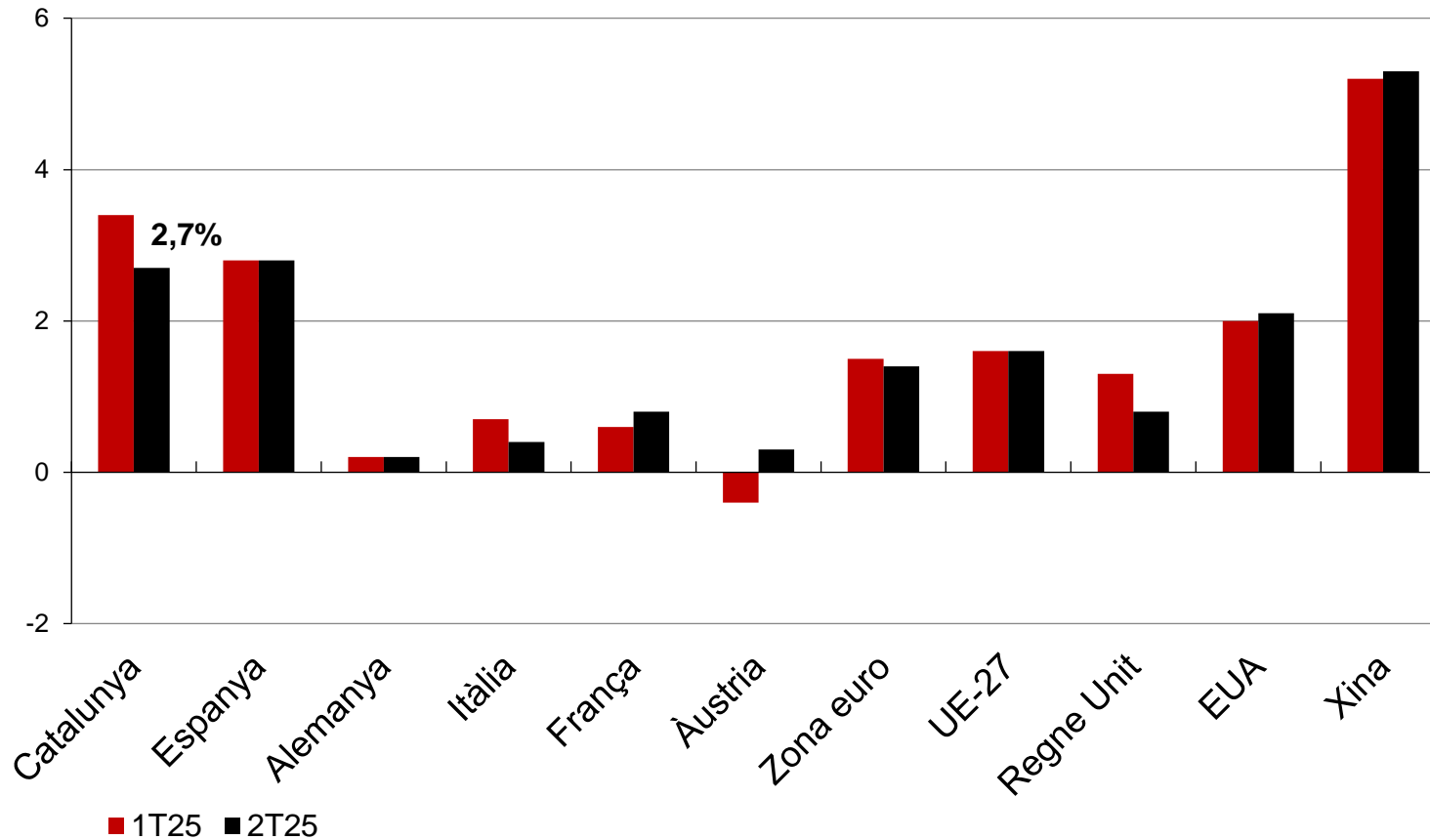
12a TROBADA DE MUTUALITATS DE CATALUNYA

ECONOMIA CATALANA



SITUACIÓ ACTUAL I PERSPECTIVES

PIB 2025: Catalunya destaca, però una part del creixement ve per inèrcia i basat en demanda interna



- Creixem per la fortalesa **del consum privat i la millora de la inversió**.
- Feblesa demanda externa

Font: Eurostat i FMI.

El creixement s'està recolzant en la demanda interna

Evolució del producte interior brut a Catalunya

(Dades corregides d'efectes estacionals i de calendari. % de variació interanual)

	2023	2024	2025	
	Total any	Total any	Primer trimestre	Segon trimestre
PIB	2,6	3,6	3,3	2,7
Components de la demanda				
Demanda interna	2,0	3,8	4,2	3,7
Despesa en consum de les llars	1,6	3,5	4,1	3,5
Despesa en consum de les administracions públiques ¹	5,7	5,3	3,8	2,2
Formació bruta de capital ²	-0,5	3,2	4,7	5,9
Béns d'equipament i altres	-1,0	4,8	8,0	9,3
Construcció	3,1	2,5	3,5	3,5
Saldo exterior ^{3,4}	0,9	0,4	-0,2	-0,5
Saldo amb l'estranger ⁴	0,9	-0,1	-0,7	-0,3
Exportacions totals de béns i serveis	4,2	1,8	2,4	2,0
Exportacions de béns i serveis	2,0	0,4	2,0	2,2
Consum d'estrangers al territori	21,3	11,0	4,9	1,1
Importacions totals de béns i serveis	2,6	2,7	5,3	3,5
Importacions de béns i serveis	2,4	2,2	4,7	3,0
Consum dels residents a l'estranger	7,8	11,8	15,2	11,2

¹Inclou la despesa en consum de les institucions sense finalitat lucrativa al servei de les llars.

²Inclou la variació d'existències.

³Inclou el saldo amb l'estranger i amb la resta d'Espanya.

⁴Aportació al creixement del PIB.

Font: Idescat.

- El creixement es recolza en la demanda interna.
- Solidesa del consum privat, basat en el creixement dels salaris reals, inflació controlada i impuls demogràfic
- Millora de la formació bruta de capital, sobretot per la inversió en béns d'equipament
- La demanda externa té una aportació lleugerament negativa per les tensions aranzelàries, la forta apreciació de l'euro i la desacceleració en el turisme.

L'economia catalana creixerà un 2,5% el 2025 i un 2,1% el 2026: més protagonisme de la demanda interna, especialment la inversió

Previsions macroeconòmiques de Catalunya

		2024	2025 (p)	2026 (p)
PIB	% de variació en volum	3,6	2,5	2,1
PIB	Milions d'euros	316.728	333.008	346.480
Demanda interna	Aportació al creixement	3,2	3,0	2,1
Despesa en consum de les llars	% de variació en volum	3,5	3,3	2,4
Despesa en consum de les administracions públiques ¹	% de variació en volum	5,3	2,5	1,8
Formació bruta de capital ²	% de variació en volum	3,2	5,1	3,2
Saldo exterior	Aportació al creixement	0,4	-0,5	0,0
Saldo amb l'estranger	Aportació al creixement	-0,1	-0,5	-0,2
Exportacions totals de béns i serveis	% de variació en volum	1,8	2,1	2,2
Importacions totals de béns i serveis	% de variació en volum	2,7	4,2	3,3
Saldo amb la resta d'Espanya	Aportació al creixement	0,5	0,0	0,2
Llocs de treball creats ³	Milers	80,7	59,9	49,5
Llocs de treball creats ³	% de variació	2,2	1,6	1,3
Taxa d'atur	aturats / població activa (%)	8,9	8,4	8,2

(p) Previsions d'octubre de 2025.

¹ Inclou la despesa en consum de les institucions sense finalitat lucrativa al servei de les llars.

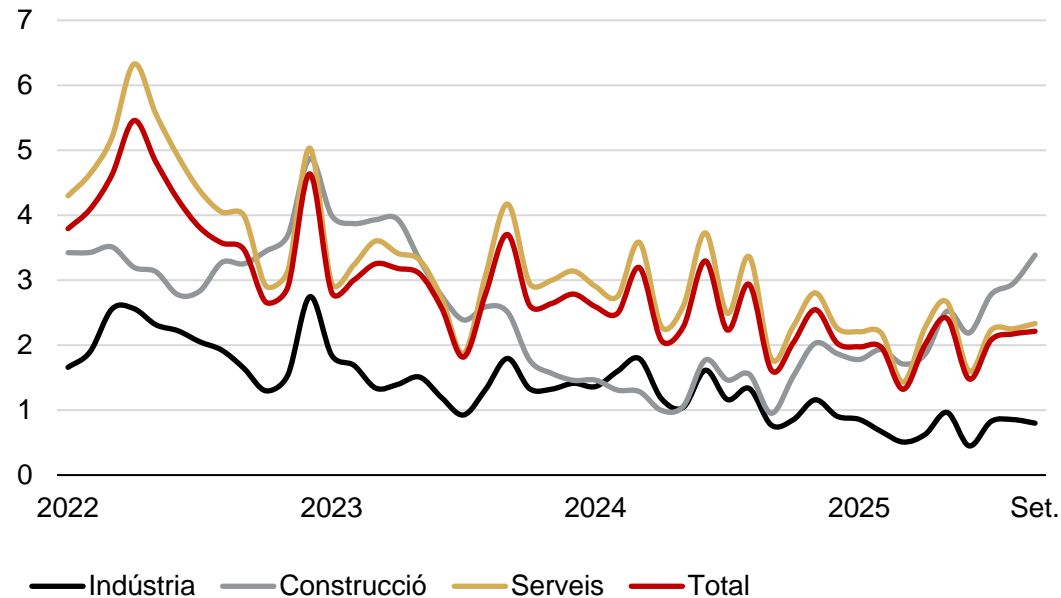
² Inclou la variació d'existències.

³ En termes equivalents a temps complet.

Font: Idescat, INE i Generalitat de Catalunya (Departament d'Economia i Finances).

La població ocupada mostra un ritme notable, i la inflació es manté moderada

L'afiliació a la Seguretat Social continua creixent, però a ritmes més moderats
(% de variació interanual)



- Segueix la creació d'ocupació (afiliació 2,2% interanual al setembre), amb la taxa d'atur (8,1% 2T2025) més baixa des del 2008.
- La inflació continua augmenta dues dècimes el setembre (2,6% interanual). Destaca la inflació de l'habitatge i l'hostaleria.
- La inflació subjacent recula una dècima el setembre i es manté continguda (2,0% interanual agost).

Font: Idescat.

PREVISIONS DELS TIPUS D'INTERÈS

Estabilitat tipus d'interès del Banc Central Europeu (BCE) i tipus a curt (Eur3-12m). Però tendència a l'alça en els del tram llarg de la corba

Previsiones Afi – tipos de interés

<i>Afi</i>	16-oct	dic-25	mar-26	jun-26	sep-26	dic-26	mar-27
Tipos oficiales							
<i>Facilidad Depósito BCE</i>	2,00	2,00	2,00	2,00	2,00	2,00	2,00
<i>Base Rate B. Inglaterra</i>	4,00	4,00	3,75	3,75	3,50	3,50	3,50
<i>Fondos Federales</i>	4,13	3,63	3,63	3,63	3,63	3,63	3,63
<i>Call money B. Japón</i>	0,50	0,50	0,50	0,75	0,75	0,75	1,00
Tipos interbancarios 3m							
<i>EUR</i>	2,02	2,05	2,05	2,05	2,05	2,05	2,05
<i>GBP</i>	3,94	3,90	3,75	3,60	3,50	3,50	3,35
<i>USD</i>	3,88	3,80	3,75	3,75	3,75	3,75	3,75
<i>JPY</i>	0,82	0,80	0,80	0,90	1,00	1,00	1,10
Tipos interbancarios 6m							
<i>EUR</i>	2,10	2,10	2,10	2,10	2,10	2,10	2,10
<i>GBP</i>	3,87	3,90	3,70	3,55	3,50	3,45	3,40
<i>USD</i>	3,73	3,90	3,90	3,80	3,80	3,80	3,80
<i>JPY</i>	0,88	0,85	0,85	0,95	1,05	1,05	1,15
Tipos interbancarios 12m							
<i>EUR</i>	2,16	2,20	2,20	2,20	2,20	2,20	2,20
<i>USD</i>	3,51	3,75	3,90	3,90	3,90	3,90	3,90
Tipos a 10 años							
<i>IRS EUR</i>	2,58	2,80	2,90	2,90	2,90	2,90	2,90
<i>IRS USD</i>	3,84	3,80	3,90	4,05	4,10	4,10	4,20
<i>Deuda Alemania</i>	2,57	2,85	3,00	3,00	3,00	3,00	3,00
<i>Deuda España</i>	3,09	3,35	3,55	3,60	3,65	3,70	3,75
<i>Deuda Reino Unido</i>	4,50	4,60	4,50	4,40	4,35	4,25	4,25
<i>Deuda EE.UU.</i>	4,02	4,25	4,40	4,50	4,50	4,50	4,50
<i>Deuda Japón</i>	1,65	1,60	1,65	1,70	1,70	1,75	1,75

Font: Previsions AFI, 16/10/2025

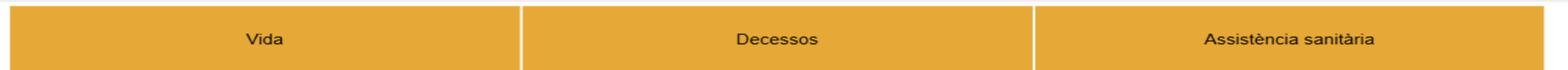
12a TROBADA DE MUTUALITATS DE CATALUNYA

VISIÓ GENERAL DEL SECTOR

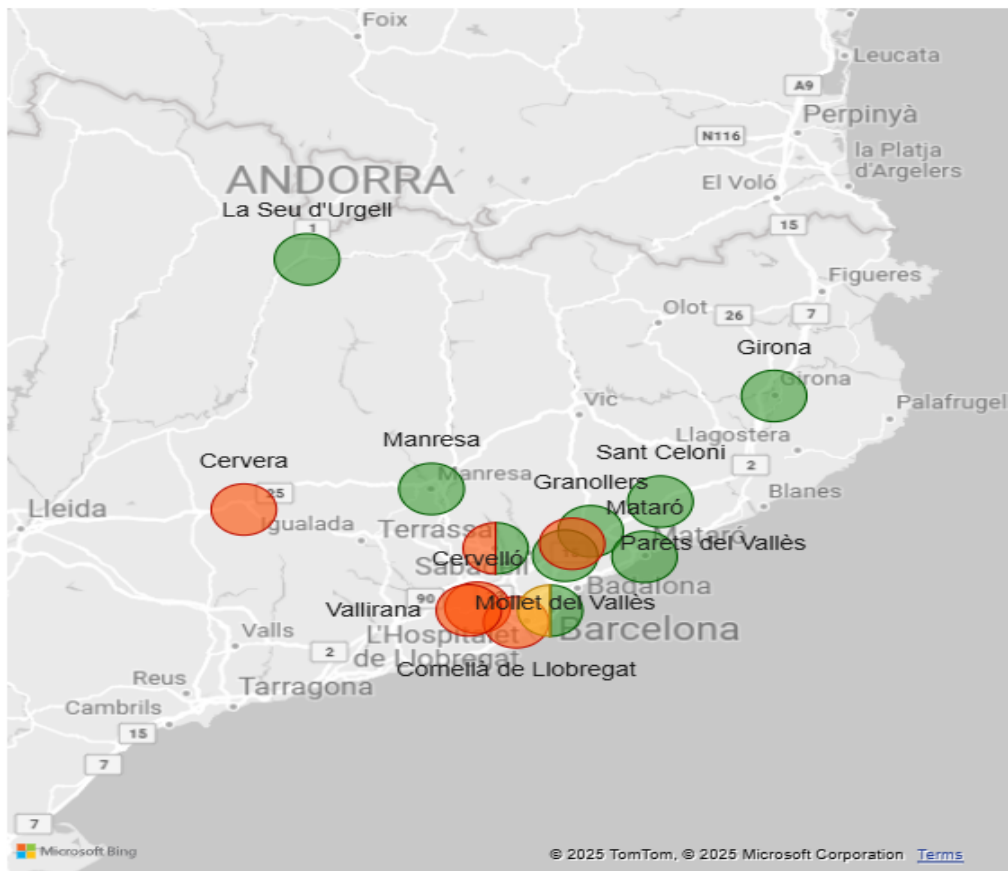


Mutualitats catalanes

Radiografia del sector



Mapa interactiu de les mutualitats de previsió social catalanes.



- Comarca**
- Gironès
 - Alt Urgell
 - Bages
 - Baix Llobregat
 - Barcelonès
 - Maresme
 - Segarra
 - Vallès Occidental
 - Vallès Oriental

Activitat principal	Nom abreujat
Assistència sanitària	0009 Mútua Manresana
Assistència sanitària	0011 Mútua de Granollers
Assistència sanitària	0017 Mútua de Terrassa
Assistència sanitària	0025 Montepio de Conductors de Girona
Assistència sanitària	0050 Mutuam
Assistència sanitària	0086 Germandat de Sant Joan Baptista
Assistència sanitària	0106 Mútua d'Empleats dels Transports de Barcelon
Assistència sanitària	0114 Mútua de l'Alt Pirineu
Assistència sanitària	0128 Mutual-Salus
Assistència sanitària	0135 Societat de Socors Mutus de Mollet
Assistència sanitària	0169 MPS de l'Autoritat Portuària de Barcelona
Assistència sanitària	0176 Mútua del Personal de La Caixa
Assistència sanitària	0185 La Nova Aliança Mataronina
Assistència sanitària	P3162 Previsora General (*)
Decessos	0026 Germandat de Sant Sebastià
Decessos	0031 Unió de Germandats
Decessos	0059 Mutualitat Centre Social Les Arenes
Decessos	0072 La Previsió Terrassenca
Decessos	0146 Mutualitat del Carme
Decessos	0147 Montepio Sant Sebastià
Decessos	0181 Mutualitat Veïnal Sinera
Vida	0111 Montepio Assistència Sanitària Col·legial
Vida	0141 Mutualitat de Previsió Escolar Sant Josep de C
Vida	P3157 Mutual Mèdica (*)
Vida	P3159 Mutualitat dels Enginyers (*)
Vida	P3161 Alter Mútua MPS dels Advocats de Catalunya

26 mutualitats

Activitat principal ● Assistència sanitària ● Decessos ● Vida

(*) Mutualitat d'àmbit estatal. El nombre de persones assegurades correspon a l'àmbit estatal.

Font: Elaboració pròpia DGP FAT, segons les dades reportades per les entitats supervisades i informades al web de la DGSFP.

Mutualitats catalanes

Imports agregats del sector, any 2024

ACTIUS



2.583.230.108€

BENEFICIS



14.421.578€

QUOTES

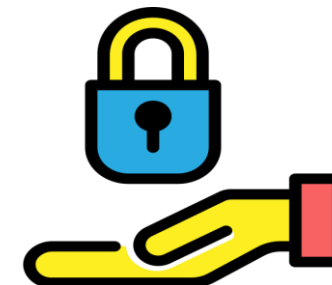


313.805.214€

Quotes vida 192.292.407€

Quotes no vida 121.512.807€

PROVISIONS TÈCNIQUES



1.955.735.331€

PT Vida 1.766.024.319€

PT no vida 189.711.012€

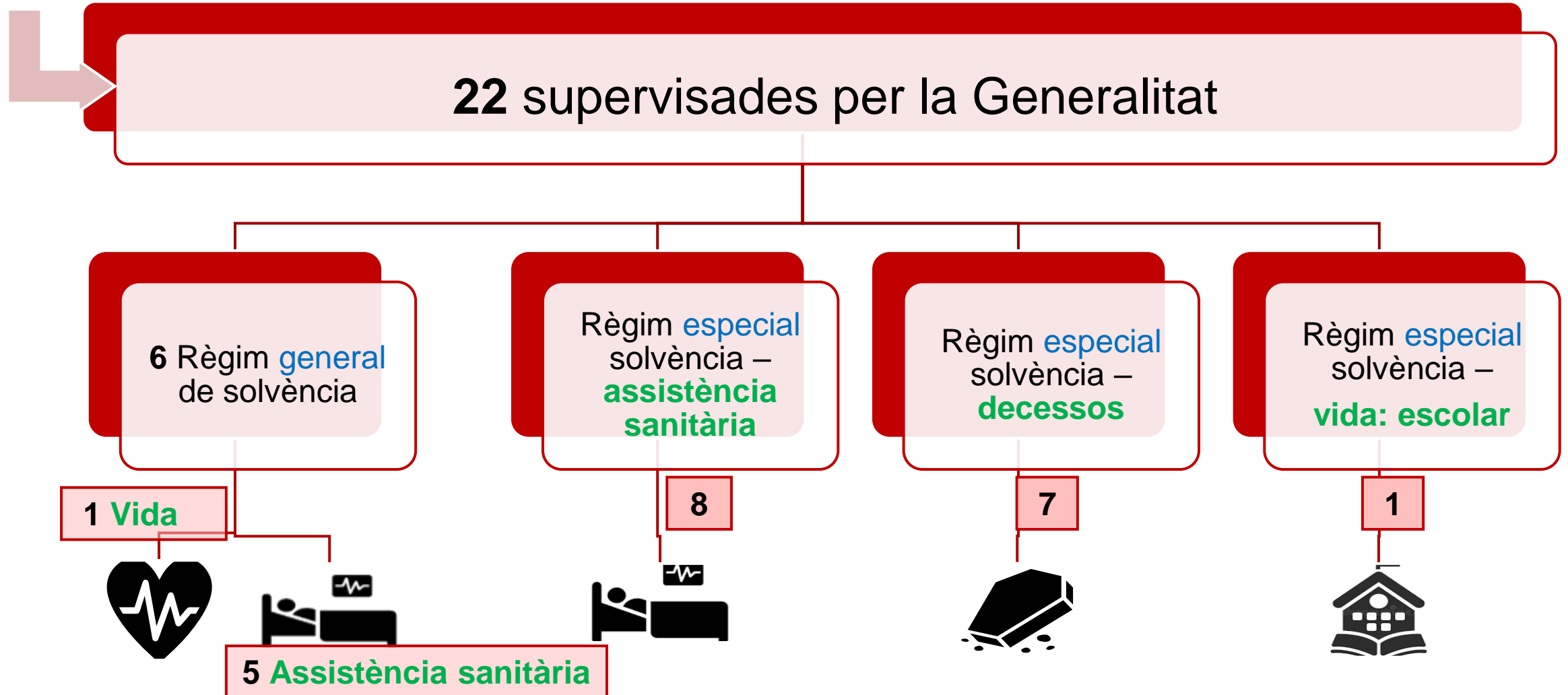
Mutualitats catalanes

	Any 2023		Any 2023	Any 2024		Any 2024	
	DGPFAT/ GENCAT	DGSFP/ MINECO	Total	DGPFAT/ GENCAT	DGSFP/ MINECO	Total	
Supervisor							
Mutualitats	22	4	26	22	4	26	=
Persones (*) assegurades	910.354	654.319	1.564.673	1.100.146	699.530	1.799.676	↑
Actiu comptable (milions d'euros)	300,74	2.039,75	2.340,49	264,19	2.319,04	2.583,23	↑
Quotes (milions d'euros)	80,77	228,64	309,41	84,72	229,09	313,81	↑
Beneficis (milions d'euros)	6,46	12,20	18,66	3,10	11,32	14,42	
Provisions tècniques (milions d'euros)	88,01	1.687,16	1.775,17	91,42	1.864,31	1.955,74	↑

Font: Elaboració pròpia DGPFAT, segons les dades reportades per les entitats o extrems del Web de DGSFP.

(*) Informat per les mutualitats. Incorpora una xifra rellevant de contractes innominats, que previsiblement inclouen duplicitats. En estudi la classificació i quantificació per tipologies.

26 mutualitats amb seu a Catalunya



Mutualitats supervisades GENCAT

 ACTIVITAT PRINCIPAL	 ASSISTÈNCIA SANITÀRIA	 DECESSOS	 VIDA	TOTAL
	13 ENTITATS	7 ENTITATS	2 ENTITATS	
Quotes €	68.597.579	7.657.055	8.463.258	84.717.892
Sinistralitat + Variació provisió matemàtica €	58.192.780	7.428.919	8.086.430	73.708.129
Sinistralitat €	58.406.098	4.581.794	8.741.871	71.729.762
Variació provisió matemàtica €	-213.318	2.847.125	-655.441	1.978.367

Dades de 2024 dels registres a càrrec de la DGPFAT

- A 31 de desembre de 2024, la Direcció General de Política Financera, Assegurances i Tresor efectuava la supervisió de **28 entitats asseguradores**:
 - **27 mutualitats** de previsió social (**22 actives**, 2 en procés de transformació en associació, 3 en liquidació, i 1 en procés de fusió per ser absorbida).
 - **1 societat anònima** d'assegurança
- I prenia raó d'una entitat de base mutualista: **1** federació
- Les entitats asseguradores van facturar **86.298.669,4** d'euros en primes, donaven cobertura a **1.101.761** persones i disposaven de **282** empleats.
- També supervisava **577** distribuïdors d'assegurances i reassegurances privades que intermediaven **841,80** milions d'euros en primes i donaven ocupació a **2.786** persones.

Entitats Asseguradores exercici econòmic 2024

Registrades a DGPFAT: 22MPS i 1 SA

1.101.761*

**Persones assegurades
arreu Catalunya**

Presència significativa de ciutadans

A Catalunya, amb una població total de **8.113.490** habitants** hi ha 1.101.761 persones assegurades en mutualitats de previsió social.

Això representa aproximadament un **13,6%** de la població total.

282

Empleats

El nombre d'empleats ha baixat molt respecte l'any anterior, que eren **890**, però és degut a l'escissió de l'activitat assistencial d'una de les MPS.

86.298.669,4 €

En primes d'assegurances

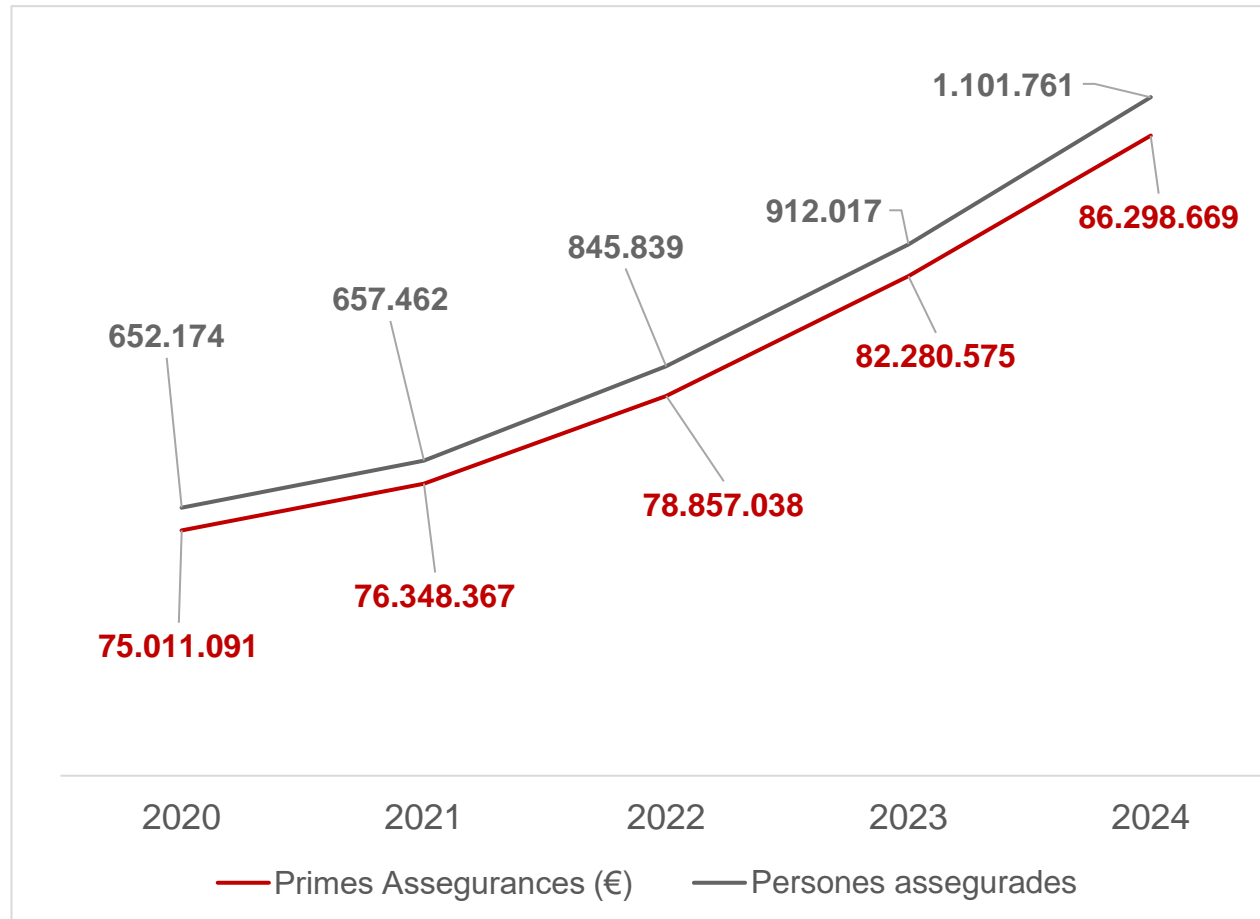
Cost assequible i competitiu

La **prima mitjana anual per assegurat** és de **78,33 euros**.

* En revisió

** (IDESCAT 1 de gener de 2025)

Comparativa persones assegurades vs. ingressos per primes dels anys 2020 a 2024



- **Increment significatiu del nombre de persones assegurades:** un augment total del **69%** entre 2020 i 2024. El creixement anual mitjà és del **14.0%**. (*)
- **Increment dels ingressos per primes:** es mostra una tendència de creixement progressiu al llarg dels quatre anys. Això representa un augment total del **15%** en quatre anys. L'increment anual mitjà és d'un **3,6%**.
- **Tendència de creixement:** La tendència mostra un augment constant del nombre d'assegurats. Tot i que les primes totals augmenten, la prima mitjana per assegurat disminueix, indicant una **expansió de la cobertura amb cost individual menor**.

(*) Veure comentaris anteriors sobre xifres en revisió

Eixos de supervisió econòmica i administrativa



SOLVÈNCIA

PRIORITATS:

- Seguiment de riscos.
- Identificació d'alertes.
- CSO i CMO (capital de solvència obligatori; capital mínim obligatori).



PROPORCIONALITAT

SIMPLIFICACIÓ ADMINISTRATIVA:

- Informe ORSA [2025]: es redueix la freqüència.
- ISFS, autoinforme [2024]: implementat amb èxit.



TRANSPARÈNCIA

DADES OBERTES:

- Informació en dades obertes.
- Comunicació clara.

Mutualitats supervisades GENCAT



SOLVÈNCIA

Tipologia del risc					Probabilitat	Impacte
Solvència	Financer	Estratègic	Operatiu	Legal	Escala	Escala
Anàlisi de xifres de CSO i CMO	Anàlisi de xifres dels estats financers	Associat a objectius a llarg termini i continuïtat de l'entitat	D'interrupció dels principals processos operatius	Té en compte els requeriments legals	Molt probable	Sever
					Probable	Alt
					Poc probable	Moderat
					Remot	Lleu

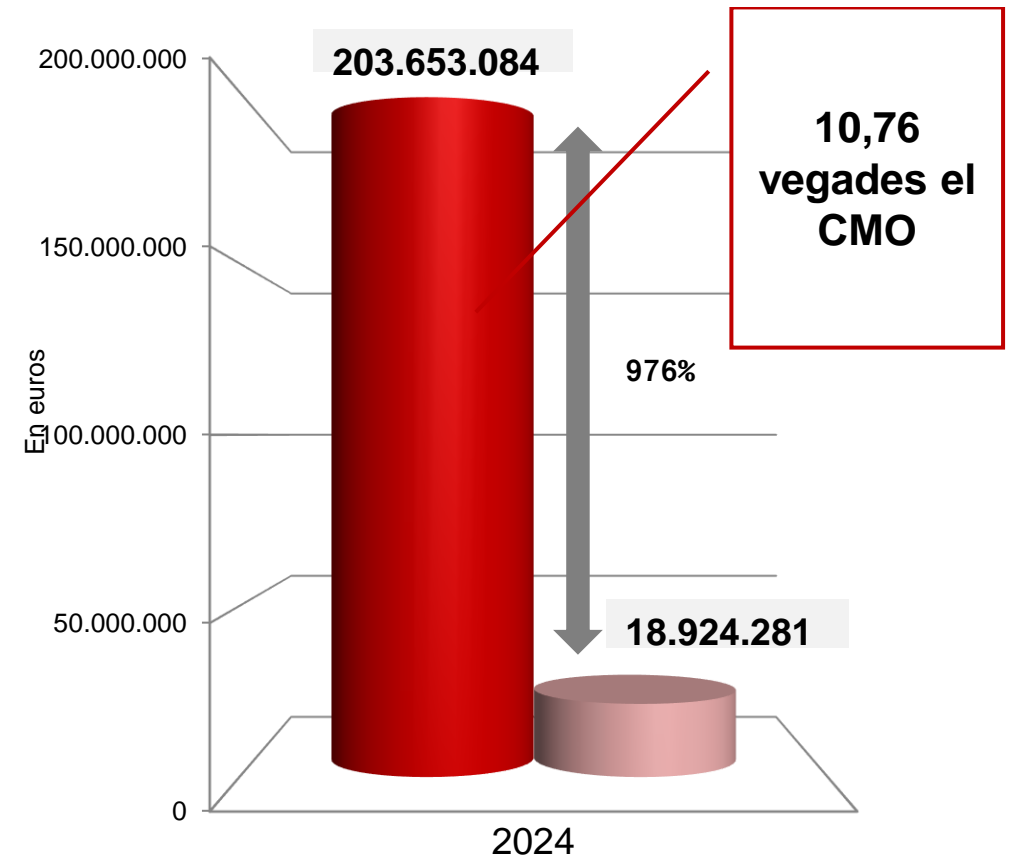
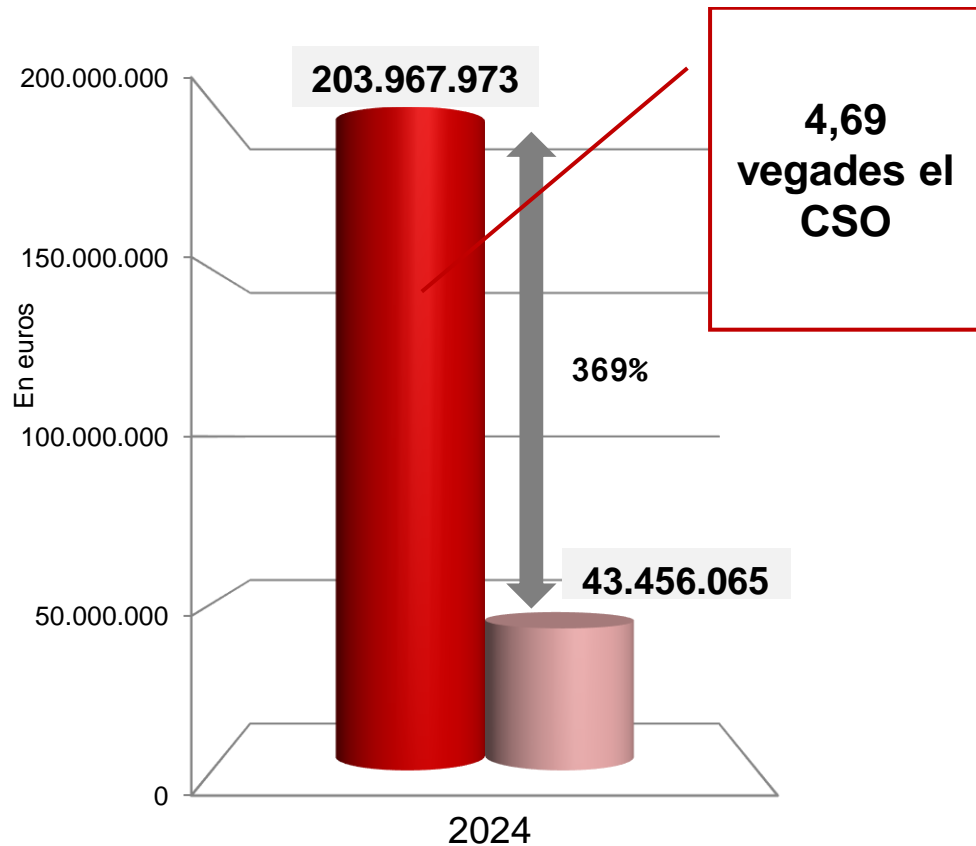
Mutualitats supervisades GENCAT



SOLVÈNCIA

La solvència es mesura, a nivell europeu, amb el *capital de solvència obligatori* (CSO) i el *capital mínim obligatori* (CMO).

En termes agregats, la **solvència** és molt satisfactòria.



■ Fons propis admissibles per cobrir CSO ■ Capital de solvència obligatori

■ Fons propis admissibles per cobrir CMO ■ Capital mínim obligatori

Simplificació / Proporcionalitat

PROPORCIONALITAT



OBJECTIU PRINCIPAL

En estreta **col·laboració amb la Federació de Mutualitats de Catalunya**, aconseguir les finalitats previstes a la legislació reguladora del procediment administratiu comú i de l'específica per a entitats asseguradores i mutualitats de previsió social, fent més senzills i àgils els tràmits i procediments; adaptant els requeriments a les mutualitats supervisades i reduir la burocràcia:

- ❖ Fent efectius els drets de les entitats en les seves relacions amb l'Administració de la Generalitat;
- ❖ Simplificant tràmits i procediments per reduir càrregues administratives, establint guies i proporcionant models dels documents a presentar;
- ❖ Facilitant el compliment a les entitats de les seves obligacions legals.



Mutualitats supervisades GenCAT

Eix de supervisió:

TRANSPARÈNCIA



Dades agregades

Exercici 2023  [1,64 MB]

Exercici 2022  [1,39 MB]

Exercici 2021  [2,40 MB]

Exercici 2020  [1,66 MB]

Exercici 2019  [2,68 MB]

Dades individuals

Exercici 2024

Exercici 2023

Exercici 2022

Exercici 2021

Exercici 2020

Dades
obertes

Eines d'informació econòmica

Models de documents en format XLSX

IQST RGS, règim general de solvència II

 [1,35 MB]

Informació quantitativa de solvència, trimestral, del règim general de solvència

IQST RES, règim especial de solvència

 [349,45 kB]

Informació quantitativa de solvència, trimestral, del règim especial de solvència

IQSA RGS, règim general de solvència II

 [1,36 MB]

Informació quantitativa de solvència, anual, del règim general de solvència

IQSA RES, règim especial de solvència

 [1,02 MB]

Informació quantitativa de solvència, anual, del règim especial de solvència

Destaquem



Calendari de tramesa d'informació

Per a les mutualitats de previsió social i altres entitats asseguradores supervisades per la Generalitat de Catalunya

Mutualitats supervisades GenCAT

TRANSPARÈNCIA



≡ Transparència de l'actuació supervisora sobre entitats asseguradores i mediadors d'assegurances

Dades obertes

Disposicions legals, reglamentàries i administratives, i les orientacions generals

Procés de revisió supervisora

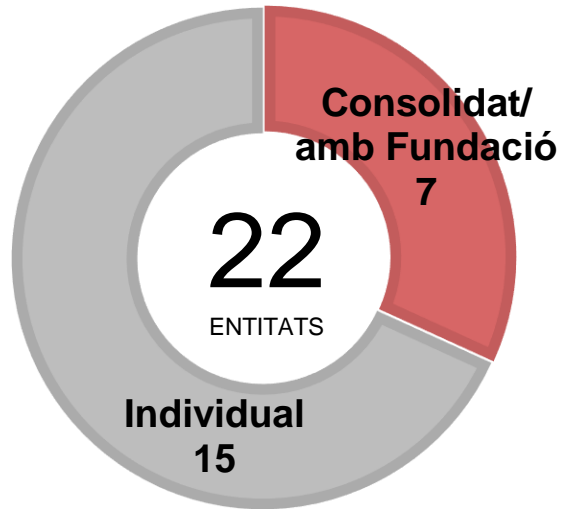
Dades estadístiques agregades

Exercici de les opcions previstes en la Directiva 2009/138/CE

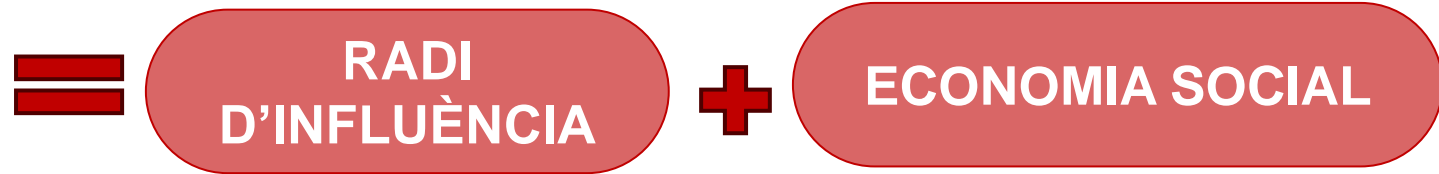
Objectius, funcions i actuacions

Mutualitats supervisades GENCAT

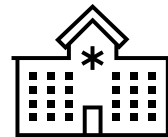
Les mutualitats amplien l'activitat asseguradora.



S'AMPLIA



Més presència en l'àmbit assistencial i sociosanitari

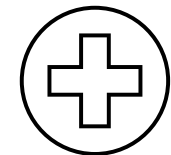


Filials,
Fundacions

Impacte en el benestar social



Recursos sanitaris

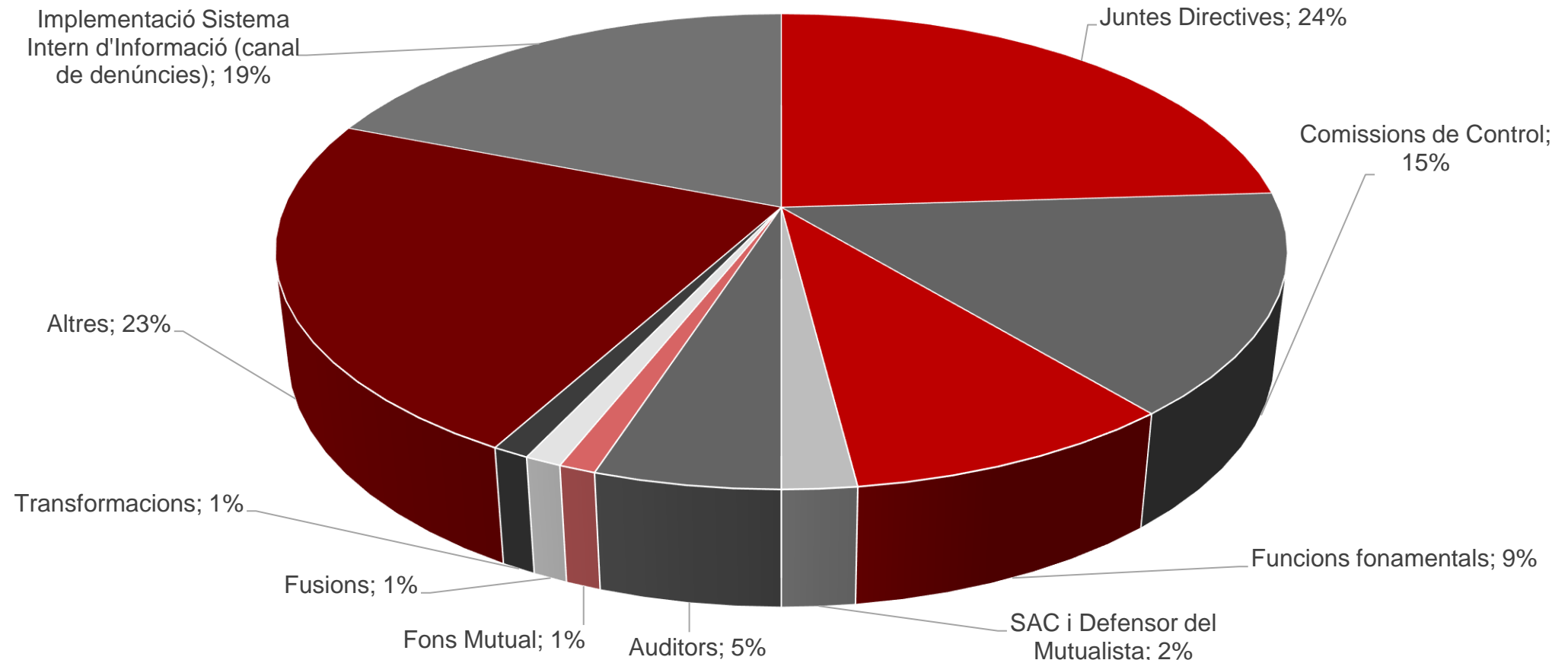


12a Trobada de Mutualitats de Catalunya

Altres informacions d'interès



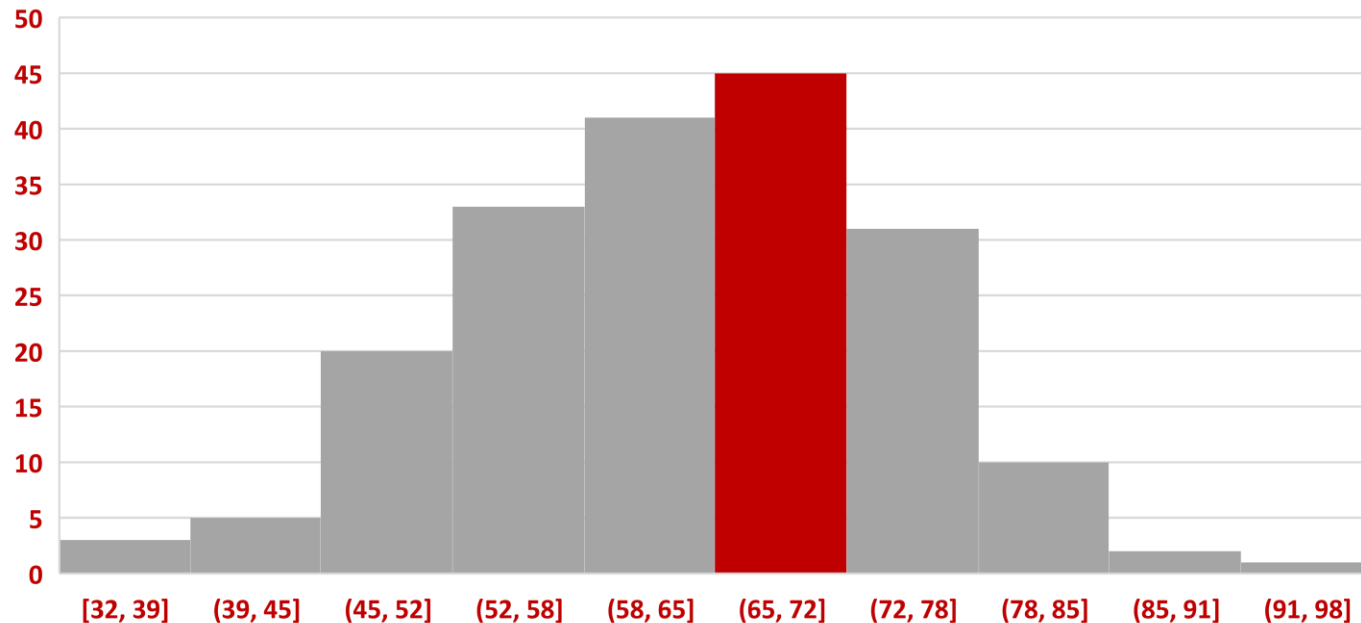
Tipologia més significativa de sol·licituds iniciades a la Subdirecció General d'Entitats Asseguradores i Mediadors (SGEAM) en l'exercici del 2024



Dades sobre els òrgans de govern de les mutualitats de previsió social de Catalunya inscrites al RMPSC

Edat de les persones que integren els òrgans de govern

EDAT MEMBRES JUNTES DIRECTIVES



Edat mitjana dels membres:

65 anys

- Jubilació:** podria deixar un buit important d'experiència i coneixement dins de les organitzacions si no es planifica un relleu per donar continuïtat de manera adequada.
- Necessitat de Noves Veus:** la incorporació de membres més joves podria aportar una visió fresca i adaptada als canvis tecnològics i socials que afecten el sector.

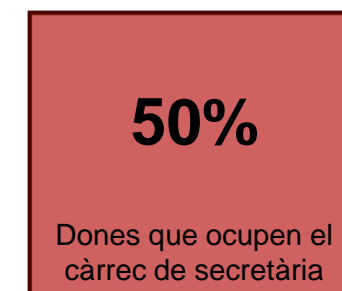
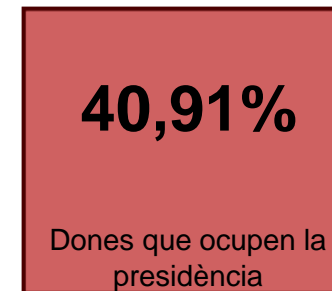
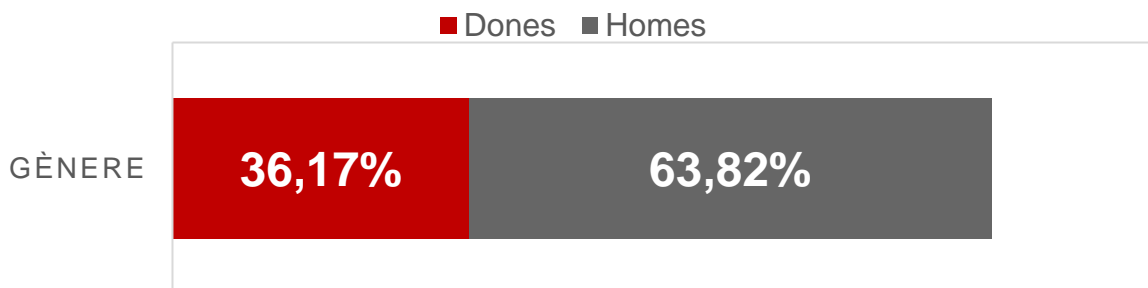
Dades sobre els òrgans de govern de les mutualitats de previsió social de Catalunya inscrites al RMPSC



Agenda 2030 per al Desenvolupament Sostenible

Gènere de les persones que integren els òrgans de govern

Representació de les dones significativament inferior en les Juntes Directives de les mutualitats.



Convindria **implementar polítiques i plans d'igualtat de gènere** d'acord amb l'establert a la Llei Orgànica 3/2007, de 22 de març, per a la igualtat efectiva de dones i homes. A Catalunya, també és d'aplicació la Llei 17/2015, del 21 de juliol, d'igualtat efectiva de dones i homes.

EN RESUM

EL SECTOR DE LES MUTUALITATS DE PREVISIÓ SOCIAL A CATALUNYA MOSTRA

- **Creixement sostingut** de les principals magnituds patrimonials i financeres
- **Superavit destacat en solvència i cobertura de provisions tècniques**
- **Fortalesa financera** que permet
 - **Potencial de creixement** i oportunitat per afrontar reptes
 - **Mantenir i augmentar contribució** a l'economia social i en general a l'economia catalana



Generalitat de Catalunya

Departament d'Economia i Finances

www.gencat.cat